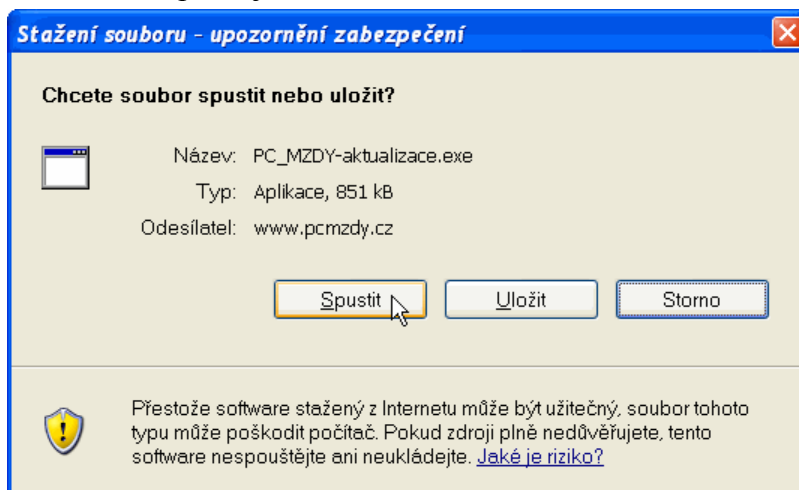


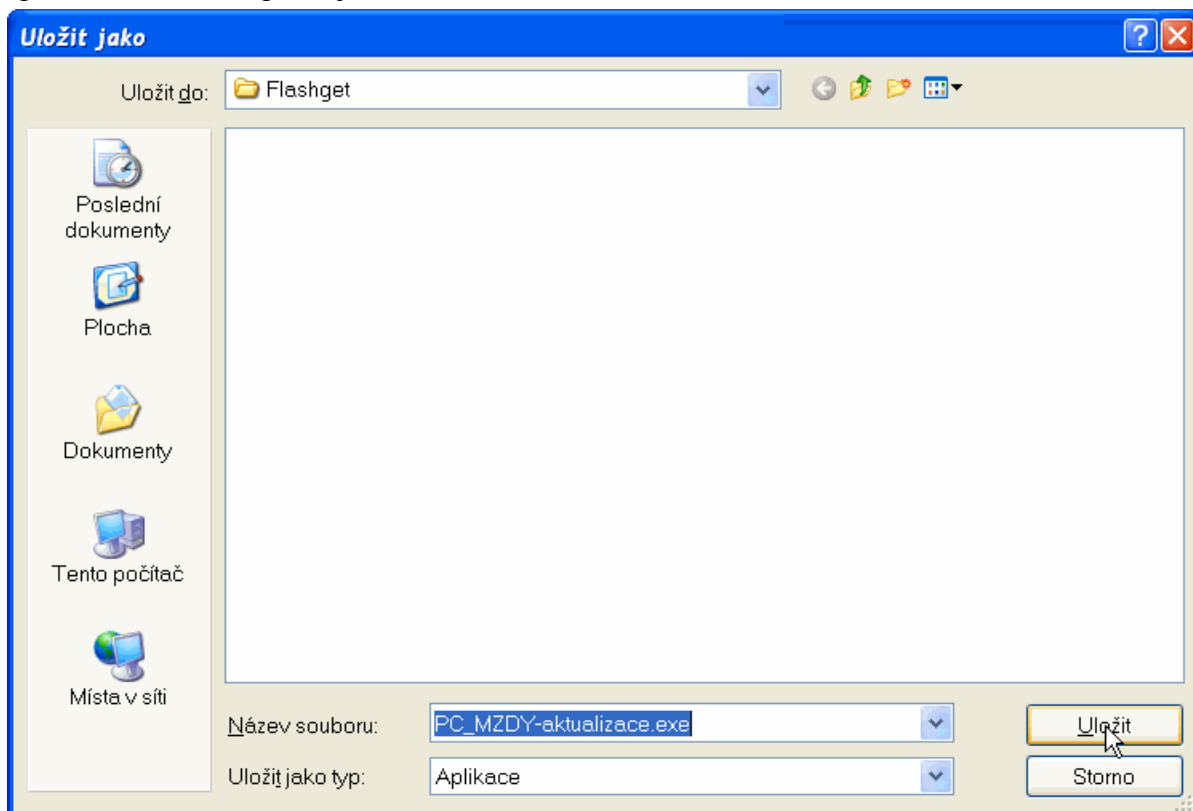
PRŮVODCE INSTALACÍ KROK ZA KROKEM

Popis instalace aktualizací, upgrade programu z <http://www.pcmzdy.cz/pages/aktual.htm>.

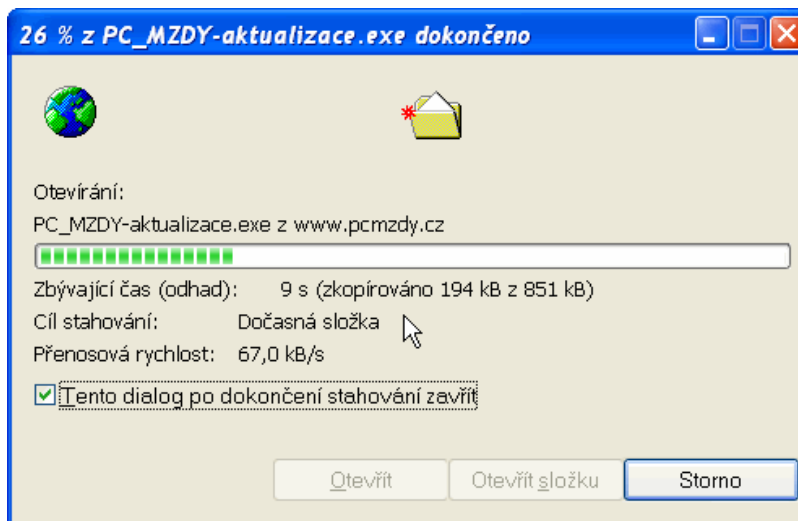
1. Klikněte na příslušný odkaz požadované instalace
2. Zvolte *Spustit* pro spuštění průvodce instalací nebo *Uložit* pro uložení instalačního souboru a spuštění průvodce instalací později



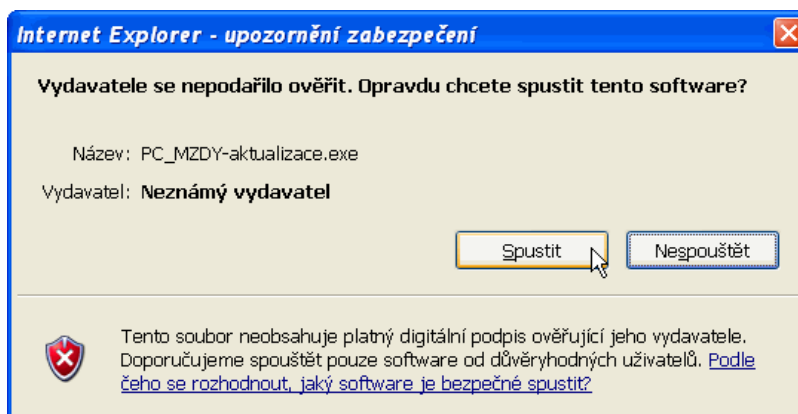
3. Při volbě *Uložit* vyberte složku pro uložení instalačního souboru, ze které pak můžete spustit průvodce instalací později



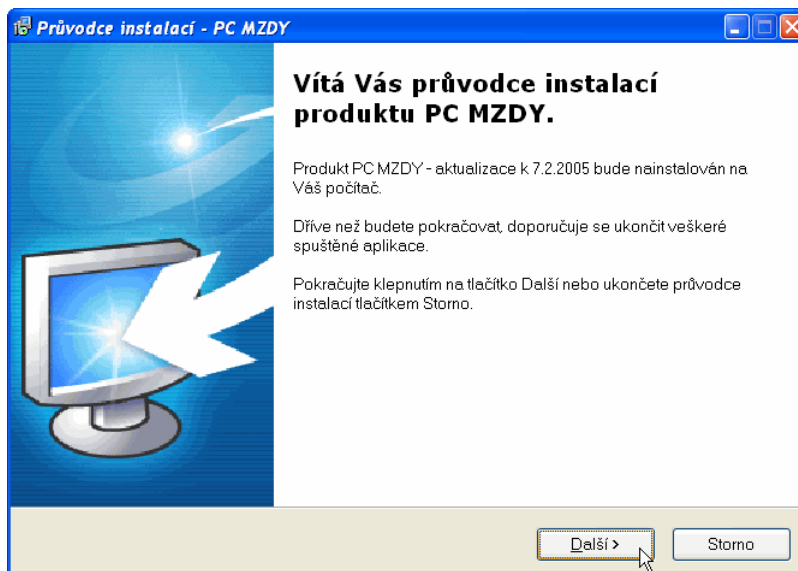
4. Při volbě *Spustit* proběhne uložení do dočasné složky, rychlost je závislá na typu Vašeho připojení k www, neměla by přesáhnout 10 min.



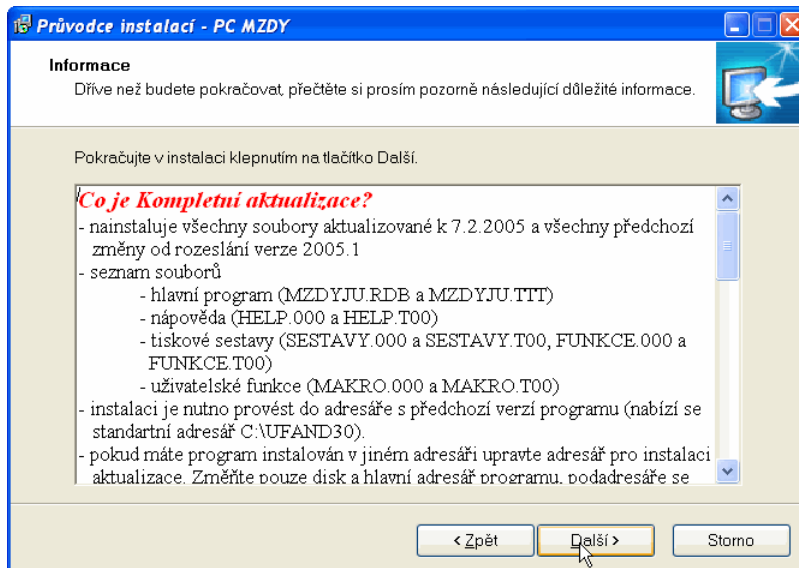
5. Po uložení do dočasné složky potvrďte (volba *Spustit*) upozornění o neznámém vydavateli (pokud se zobrazí)



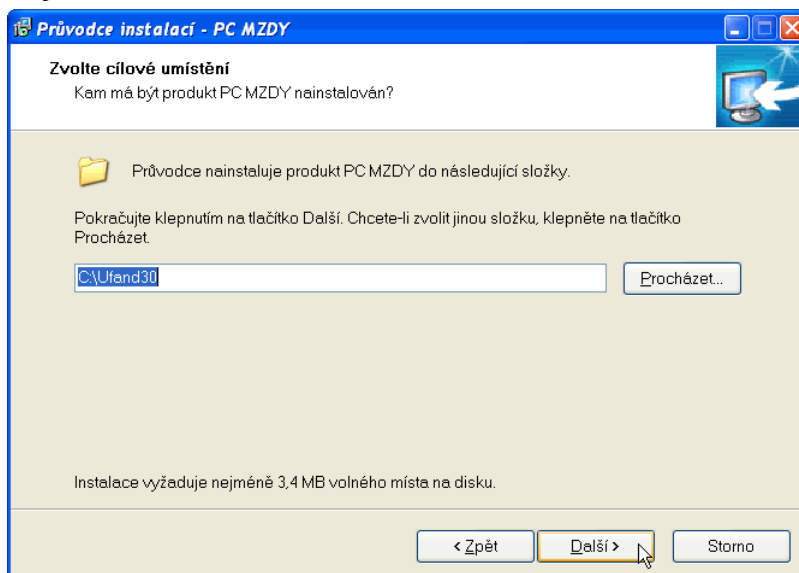
6. Zobrazí se úvodní okno průvodce instalací, pokračujte volbou *Další*



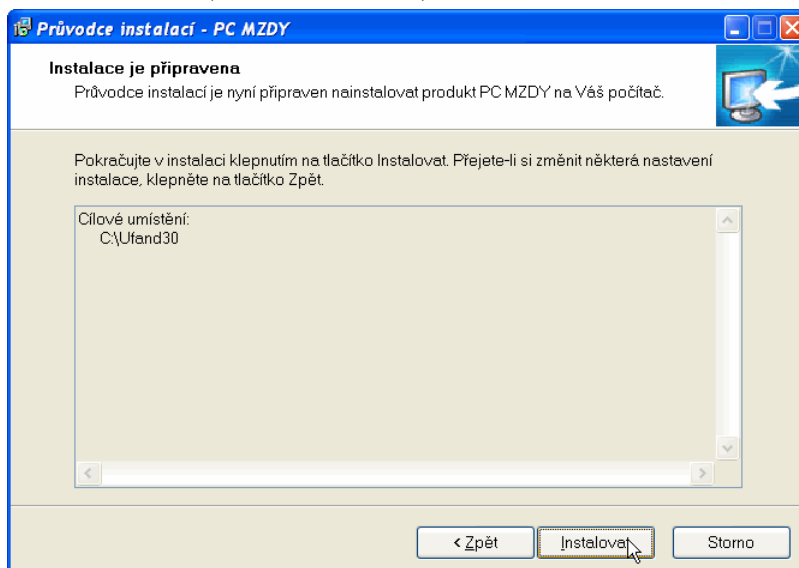
7. Přečtěte si úvodní informace a pokračujte volbou *Další*



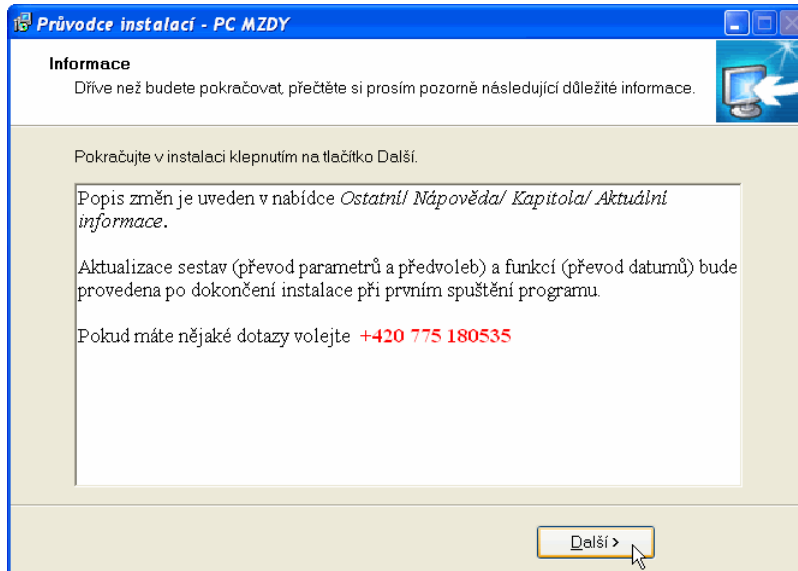
8. Zvolte složku pro instalaci (pro aktualizace zadejte složku s předchozí verzí programu PC MZDY). Pokud máte instalován program ve standardní složce (C:\UFAND30), potvrďte ji. Pokud ne, zadejte Vaši složku (např. D:\MZDY), případně použijte volbu *Procházet* pro nalezení složky. Pokud instalujete novou verzi (demoverzi) doporučujeme ponechat standardní složku (C:\UFAND30), případně změnit disk. Pokud měníte i název složky, musí být dlouhý maximálně 8 znaků. Pokračujte volbou *Další*



9. Potvrďte nastavení instalace (volba *Instalovat*)



10. Po provedení instalace se zobrazí doplňující informace k instalaci, pokračujte volbou *Další*



11. V poslední části průvodce instalací máte možnost zvolit spuštění programu PC MZDY (standardně je nastaveno Ano). Volbou *Dokončit* se ukončí instalace a případně se spustí program PC MZDY.

